

FECHA: 25.11.2013

MEDIO: WWW.ROSLAND.ES

SECCIÓN: NOTICIAS

SECTOR: BLOG

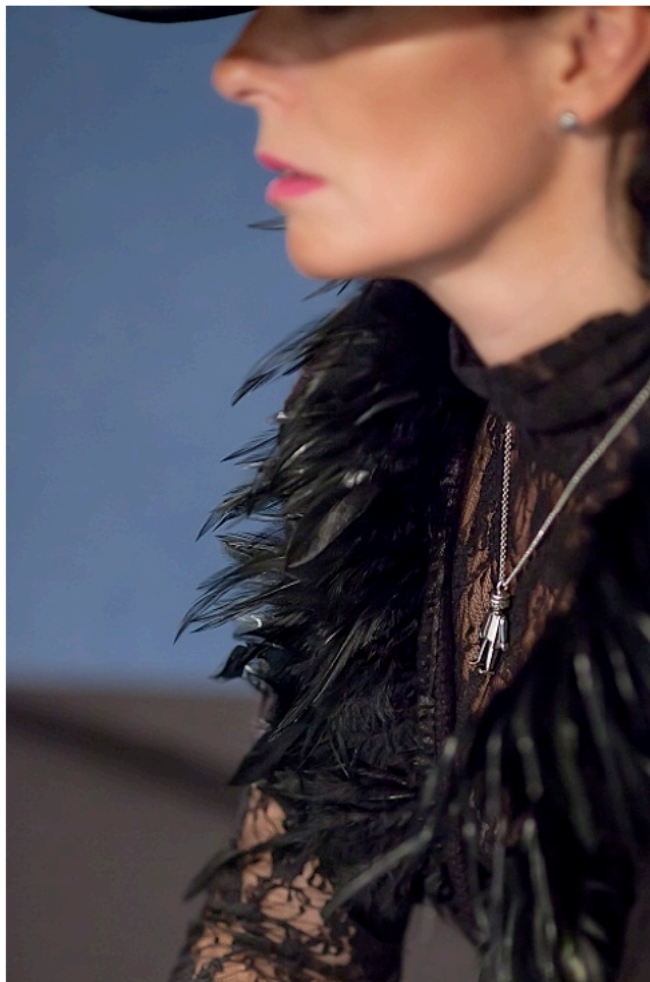
[HTTP://WWW.ROSLAND.ES/BLOG/ITEM/130-LA-COLECCI%C3%B3N-PLAYMOBIL-DE-LAF.HTML#.UPpDD9rFHx0.FACEBOOK](http://www.rosland.es/blog/item/130-la-colecci%C3%B3n-playmobil-de-laf.html#.UPpDD9rFHx0.facebook)

Lunes, 25 Noviembre 2013 00:00

## La colección PLAYMOBIL de LAF

28/11/13

La colección PLAYMOBIL de LAF



LifeisLaf

*Urbano García Barros*

La colección PLAYMOBIL de LAF nos sorprende como complemento para una sesión de fotos única con la Personal Shopper Rosina Landó.

César Ramirez, el director de esta magnífica propuesta llena de originales accesorios y piezas de moda elegantes y sencillas nos comenta que ha seleccionado tres claras propuestas para nuestra Personal Shopper un Icono de moda en su tierra natal, Vigo. Una de ellas... es una pulsera de la colección ENCUENTRO, otro accesorio, por cierto muy bien elegido es un original collar con el muñeco de Playmobil denominado DIVINA y el último, unos pendientes a juego llamados BRISA.

César nos explica que todos está fabricado en España, con un proceso muy artesanal en el que cada detalle cuenta. Todas las piezas están elaboradas con una aleación de metales, perfecta para nuestros acabados en Plata de Ley, y sometidos a controles de calidad en cada paso del proceso. Finaliza con una pequeña puntualización: Nuestra filosofía es pues, hacer sonreír.



Tener clase no depende de la posición social, ni de la educación recibida, ni del éxito que se haya alcanzado en la vida.

Tener clase es un don mágico que la naturaleza otorga a ciertas personas sin que ello intervenga su inteligencia, dinero ni edad.



Por ultimo quiero dejar un mensaje para ROSLAND.

Coco Chanel fue la única mujer que se relacionó con el Duque de Windsor, rechazando una propuesta de matrimonio. Sus palabras fueron las siguientes: "Ha habido muchas duquesas de Westminster, Chanel solo hay una".

Por Yolanda Felice

Etiquetado como [tienda](#) [LAF](#) [market](#) [rosland](#) [compras](#)

Artículos relacionados (por etiqueta)